

The background features a Union Jack flag with a semi-transparent overlay of motorcycle components, including a fairing, a headlight, and a wheel. The word "Norton" is written in a large, white, stylized gothic font across the center of the image. A registered trademark symbol (®) is located at the bottom left of the word.

Norton®

COMMANDO AND DOMINATOR



Norton

COMMANDO
961 Sport MKII



C.L.I.N.S.



Norton®

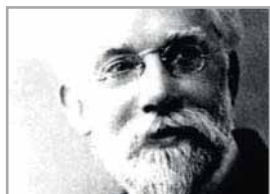
WORLD CLASS MOTORCYCLES

C O R A Z Ó N B R I T Á N I C O

Con una mezcla de estilo icónico, combinado con componentes modernos y técnicas de ingeniería de vanguardia y artesanía, nuestras Norton Commando 961 Sport MkII, Commando 961 Café Racer MkII y Dominator, son motocicletas construidas a mano al más puro estilo tradicional británico.

1898

James Pa Lansdowne Norton funda Norton Company en 1898.



1907

Norton gana el primer TT con el piloto Rembrandt Fowler.

1916

Los depósitos de las motos Norton siguen llevando hoy en día el famoso logotipo



1920's

Nace la famosa Norton Model 18 'Flat Tank'

1949

Se presenta la Dominator de dos cilindros.



UN VIAJE A TRAVÉS DE LA HISTORIA



1902

La Ennergette es la primera motocicleta Norton fabricada.

1909

Pa Norton con el primer modelo vendido al por menor en Harrods.



1930's

La fábrica produce cerca de 4.000 motos de carretera anuales. Se ganan 78 de 92 Grandes Premios y 10 victorias en la Isla de Mann Senior TT.

1950/1951

Rex McCandless crea el bastidor "Featherbed" desarrollado con éxito para Norton y montado en la Dominator y otros modelos de éxito.





1952

Geoff Duke, el legendario piloto de TT

1989

Norton vuelve a competir con fuerza y estilo. La JPS "all-black" gana en 1989 el campeonato Británico de Superbike.



Trevor Nation con su JPS Norton



2009

Stuart Garner, CEO de Norton, establece el record Mundial de Velocidad con la Norton NRV588 de motor rotativo.

Velocidad medida: 173 mph
Velocidad máxima: +180 mph

2016

Norton regresa a la Isle of Man para competir en el TT con la SG5.



DE NORTON MOTORCYCLES

1960's-1970's



Se presenta la Norton Commando en la Feria de Earls Court. Se produjeron y vendieron más de 50.000 unidades durante la siguiente década.



1992

La Norton ABUS blanca de Steve Hislop derrota a Carl Fogarty ganando el "Isla de Man Senior TT", siendo la primera victoria de una moto británica en 30 años en ese circuito.

2010

Vuelve la producción tras el éxito de la Commando 961SE, Café Racer y Sport



Norton

Commando 961 Sport

UNA AUTÉNTICA
CLÁSICA
REINVENTADA

La Norton Commando 961 Sport MkII de 2017 rezuma el clásico estilo Commando con nuevas horquillas invertidas para poner al día este icono clásico.

La Norton Commando 961 Sport es una auténtica clásica reinventada.





A close-up, high-contrast photograph of a Norton Commando 961 Sport motorcycle. The image focuses on the engine's cooling fins on the right and the gold-colored inverted fork on the left. The lighting is dramatic, highlighting the metallic textures and the intricate details of the engine components. The background is dark, making the illuminated parts stand out.

Norton

Commando 961 Sport

EN DETALLE

Las horquillas invertidas de 43 mm de la 961 Sport MkII favorecen las sensaciones y calidad de conducción, siendo la combinación perfecta entre estilo clásico y moderno.



Una mirada a este depósito es suficiente para saber que es una Norton Commando 961 Sport

La Commando 961 Sport combina el atemporal e icónico estilo británico, con técnicas modernas de ingeniería.



Norton

Commando 961 Sport

ESPECIFICACIONES TÉCNICAS

MOTOR

Tipo de motor: Bicilíndrico en línea con lubricación de cárter seco

Cilindrada: 961cc

Sistema de refrigeración: Aire/Aceite

Válvulas: Varillas, taqués hidráulicos 2-válvulas por cilindro

Diametro x carrera: 88 x 79mm

Relación de compresión: 10.1:1

Encendido: Inyección de combustible electrónica

Tubo de escape: Acero inoxidable múltiple de 3 vías, conversor catalítico. Cumple con Euro 4

CO2: 106 gr/Km

TRANSMISIÓN

Caja de cambio: 5 Velocidades

Transmisión final: Cadena de tóricos 525 Ø

Embrague: Multidisco bañado en aceite

DIMENSIONES

Distancia entre ejes: 1.400 mm
Lanzamiento: 24,5 °

Avance: 99mm

Rueda delantera: 36-radios, 3,5" x 17"
Llanta de aluminio pulido

Rueda trasera: 40-radios, 5,5" x 17"
Llanta de aluminio pulido

Neumático delantero: 120/70 x 17"

Neumático trasero: 180/55 x 17"

Recorrido rueda delantera: 115 mm

Recorrido rueda trasera: 100 mm

Altura asiento: 810 mm

Depósito de combustible: 15 litros

SUSPENSIÓN

Suspensión delantera: Horquillas invertidas ÖHLINS de 43 mm. Ajustable en precarga e hidráulico de compresión y rebote

Suspensión trasera: Doble amortiguador ÖHLINS con depósito independiente, ajuste de altura de conducción, precarga, rebote y compresión

FRENOS

Freno delantero: Sistema de frenado Brembo, doble disco flotante de 320 mm de acero con alto contenido de carbono, pinzas radiales "Mono bloc" Brembo de 4 pistones y sistema ABS. Bomba de freno delantera Brembo

Freno trasero: Sistema de frenado Brembo, disco Brembo de 240mm, pinza de 2 pistones Brembo y sistema ABS. Bomba de freno trasero Brembo

Bomba embrague: Brembo Hidráulica con depósito integrado

PRESTACIONES

Potencia: 71,9CV@7.500rpm

Par máx.: 67Nm@6.500rpm
55mpg/257 Km

Consumo: 4,5 L/100 Kms

ELECTRÓNICA & CONTROLES

Electrónica: Sistema de carga de 300 vatios de alto rendimiento

Instrumentación: Velocímetro y tacómetro analógico/electrónico Norton

Dirección: Tijas de aluminio mecanizadas

Manillar: Cónico de aluminio anodizado en negro

CARROCERÍA

Guardabarros delantero: Fibra de carbono

COLORES

- Negro Galáctico con fileteado dorado
- Rojo Royal con fileteado dorado
- Plata Manx con fileteado rojo/negro
- Gris Titanio con fileteado negro
- Verde Steel con fileteado negro
- Blanco Inglés con fileteado negro



Norton

Commando Café Racer 961

EVOCA TUS
RECUERDOS

Construida en honor a las clásicas café racer, la Commando Café Racer 961 Mk II, con esa silueta clásica, es una réplica del diseño de las antiguas deportivas, pero con componentes de hoy en día y con nueva tecnología. Con un potente motor bicilíndrico en línea y una postura de conducción deportiva, la Commando Café Racer 961 evoca tus recuerdos y crea otros nuevos.







Commando Café Racer 961 MkII

ESPECIFICACIONES TÉCNICAS

MOTOR

Tipo de motor: Bicilíndrico en línea con lubricación de cárter seco

Cilindrada: 961cc

Sistema de refrigeración: Aire/Aceite

Válvulas: Varillas, taqués hidráulicos 2-válvulas por cilindro

Diametro x carrera: 88 x 79mm

Relación de compresión: 10.1:1

Encendido: Inyección de combustible electrónica

Tubo de escape: Acero inoxidable múltiple de 3 vías, conversor catalítico. Cumple con Euro 4

CO2: 106 gr/Km

TRANSMISIÓN

Caja de cambio: 5 Velocidades

Transmisión final: Cadena de tóricos 525 Ø

Embrague: Multidisco bañado en aceite

DIMENSIONES

Distancia entre ejes: 1.415 mm

Lanzamiento: 24,5 °

Avance: 99mm

Rueda delantera: 36-radios, 3,5" x 17"
Llanta de aluminio pulido

Rueda trasera: 40-radios, 5,5" x 17"
Llanta de aluminio pulido

Neumático delantero: 120/70 x 17"

Neumático trasero: 180/55 x 17"

Recorrido rueda delantera: 115 mm

Recorrido rueda trasera: 100 mm

Altura asiento: 810 mm

Depósito de combustible: 15 litros

SUSPENSIÓN

Suspensión delantera: Horquillas invertidas ÖHLINS de 43 mm. Ajustable en precarga e hidráulico de compresión y rebote

Suspensión trasera: Doble amortiguador ÖHLINS con depósito independiente, ajuste de altura de conducción, precarga, rebote y compresión

FRENOS

Freno delantero: Sistema de frenado Brembo, doble disco flotante de 320 mm de acero con alto contenido de carbono, pinzas radiales "Mono bloc" Brembo de 4 pistones y sistema ABS. Bomba de freno delantera Brembo Radial

Freno trasero: Sistema de frenado Brembo, disco Brembo de 240mm, pinza de 2 pistones Brembo y sistema ABS. Bomba de freno trasero Brembo

Bomba embrague: Brembo Radial

PRESTACIONES

Potencia: 71,9CV@7.500rpm

Par máx.: 67Nm@6.500rpm
55mpg/257 Km

Consumo: 4,5 L/100 Kms

ELECTRÓNICA & CONTROLES

Electrónica: Sistema de carga de 300 vatios de alto rendimiento

Instrumentación: Velocímetro y tacómetro analógico/electrónico Norton

Dirección: Tijas de aluminio mecanizadas

Manillar: Semi-manillares de aluminio soldados a mano

CARROCERÍA

Guardabarros delantero: Fibra de carbono

Cúpula: Fibra de carbono

COLORES

- Blanco Galáctico con fileteado dorado
- Rojo Royal con fileteado dorado
- Plata Manx con fileteado rojo/negro
- Gris Titanio con fileteado negro
- Verde Steel con fileteado negro
- Blanco Inglés con fileteado negro



Norton

Dominator

EL ARQUETIPO DE
LA BRITISH
STREET RACER

Una imagen urbana agresiva y una actitud dura marcan la Norton Dominator como el arquetipo de la moto deportiva clásica inglesa.

Combinando el estilo café racer con unas modernas prestaciones, la Norton Dominator utiliza componentes de altas especificaciones y un ágil chasis siempre listo para tu próxima salida en moto.





Norton

Dominator

ESPECIFICACIONES TÉCNICAS

MOTOR

Tipo de motor: Bicilíndrico en línea con lubricación de cárter seco

Cilindrada: 961cc

Sistema de refrigeración: Aire/Aceite

Válvulas: Varillas, taqués hidráulicos 2-válvulas por cilindro

Diametro x carrera: 88 x 79mm

Relación de compresión: 10.1:1

Encendido: Inyección de combustible electrónica

Tubo de escape: Acero inoxidable múltiple de 3 vías, conversor catalítico. Cumple con Euro 4

CO2: 106 gr/Km

TRANSMISIÓN

Caja de cambio: 5 Velocidades

Transmisión final: Cadena de tóricos 525 Ø

Embrague: Multidisco bañado en aceite

DIMENSIONES

Distancia entre ejes: 1.430 mm

Lanzamiento: 24,5 °

Avance: 99mm

Rueda delantera: 36-radios, 3,5" x 17" Llantana de aluminio pulido

Rueda trasera: 40-radios, 5,5" x 17" Llantana de aluminio pulido

Neumático delantero: 120/70 x 17"

Neumático trasero: 180/55 x 17"

Recorrido rueda delantera: 115 mm

Recorrido rueda trasera: 100 mm

Altura asiento: 845 mm

Depósito de combustible: 15 litros

SUSPENSIÓN

Suspensión delantera: Horquillas invertidas ÖHLINS de 43 mm. Ajustable en precarga e hidráulico de compresión y rebote

Suspensión trasera: Mono amortiguador Öhlins TTX 36 con depósito independiente, ajuste de altura de conducción, precarga, rebote y compresión

FRENOS

Freno delantero: Sistema de frenado Brembo, doble disco flotante de 320 mm de acero con alto contenido de carbono, pinzas radiales "Mono bloc" Brembo de 4 pistones y sistema ABS. Bomba de freno delantera Brembo Radial

Freno trasero: Sistema de frenado Brembo, disco Brembo de 240mm, pinza de 2 pistones Brembo y sistema ABS. Bomba de freno trasero Brembo

Bomba embrague: Brembo Radial

PRESTACIONES

Potencia: 71,9CV@7.500rpm

Par máx.: 67Nm@6.500rpm
55mpg/257 Km

Consumo: 4,5 L/100 Kms

ELECTRÓNICA & CONTROLES

Electrónica: Sistema de carga de 300 vatios de alto rendimiento

Instrumentación: Velocímetro y tacómetro analógico/electrónico Norton

Dirección: Tijas de aluminio mecanizadas

Manillar: Semi-manillares de aluminio soldados a mano

CARROCERÍA

Guardabarros delantero y trasero: Fibra de carbono

Cúpula: Fibra de carbono;

Caja del filtro de aire: Fibra de carbono

Colín: Fibra de carbono

COLORES

■ Gris Titanio con fileteado negro

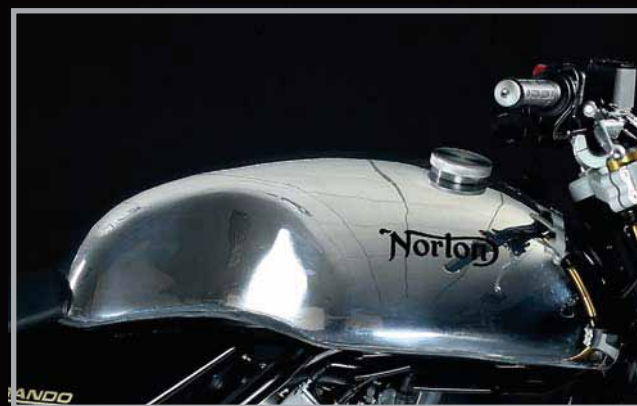


Norton

Personalízala a tu gusto

ACCESORIOS OPCIONALES

Todas nuestras motocicletas están fabricadas al gusto del cliente y de acuerdo con sus especificaciones. Con una gama de accesorios opcionales de fábrica, es fácil hacer tu motocicleta Norton, incluso más única. Aquí tienes unos ejemplos de nuestras posibles opciones de fábrica. Aporta tu toque personal a través de nuestra amplia gama de opciones de personalización.





Aquí tienes algunas opciones:

- Pack de chasis negro
- Pack de chasis pulido
- Llantas negras
- Llantas de aluminio pulido
- Bloque de motor negro
- Ruedas de fibra de carbono
- Horquilla invertida premium
- Cúpula de fibra de carbono
- Soporte de matrícula de fibra de carbono
- Cubre-cadena de fibra de carbono
- Guardabarros trasero de fibra de carbono
- Caballete lateral cromado
- Cubre-cadena cromado
- Tapas de motor pulidas
- Depósito de gasolina de aluminio
- Silencioso de escape corto abierto (Sólo para circuito)
- Silencioso de escape largo abierto (Sólo para circuito)
- Escapes sistema De-cat (Sólo para circuito)
- Radiador de aceite de aluminio
- Caballete de box negro

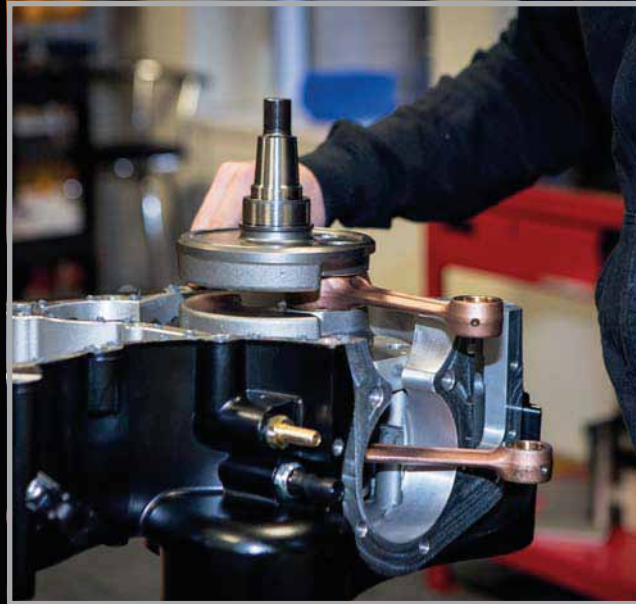
Norton

Hecha a mano en Gran Bretaña

NORTON FACTORY

Desde la gama Norton Commando 961 hasta las nuevas Norton V4 RR y V4 SS, cada motocicleta Norton se construye a mano en nuestra fábrica de Donington Hall, combinando artesanía tradicional con modernas técnicas de ingeniería.





Norton®

Motorien, S.L.U.

Calle Noria, 11 – Polígono Industrial Mediterráneo

46550 Albuixech (Valencia)

Teléfono: 34-96 153 93 30 – 34-96 152 06 92

www.nortonmotocicletas.es

www.nortonmotocicletas.es

Los colores mostrados en este catálogo son orientativos y pueden diferir de la realidad. Norton se reserva el derecho de realizar cualquier modificación en las características de los modelos.